

## Hinweise SoftEd Live-Online-Trainings

Sehr geehrte Seminarteilnehmende,

herzlich Willkommen zu Ihrem SoftEd Live-Online-Training.

Nachfolgend erhalten Sie ein paar Tipps und Hinweise für Ihre Teilnahme:

---

### Vorbereitung Ihres Live-Online-Trainings

---

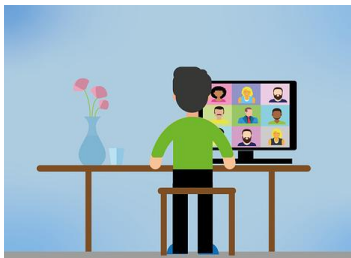


- Loggen Sie sich täglich 10 Minuten vor dem Seminar ein, um Lautsprecher, Mikrofon und Headset zu prüfen
- Öffnen Sie Ihre Unterlage (sofern zum Kurs vorhanden)
- **Wir empfehlen zwei Monitore** in ausreichender Größe (optimal 24“) für Trainerpräsentation & Schulungsumgebung  
Eventuell dritter Monitor oder mobiles Gerät für digitale Unterlagen oder eigene Notizen

---

### Die perfekte Lernumgebung

---



- ruhiges Lernumfeld um dem Training konzentriert folgen zu können
- Eventuell Block und Stift bereitlegen
- Stellen Sie sich Getränke und Snacks bereit
- Achten Sie auf regelmäßiges Lüften
- Optimal wäre ein höhenverstellbarer Tisch oder ein ergonomischer Schreibtischstuhl

---

### Kommunikationsregeln für Live-Online-Trainings

---



- Seien Sie pünktlich zu den Seminarzeiten online
- Pausen werden zu Seminarbeginn individuell abgestimmt
- Achten Sie auf Ihre Mikrofoneinstellungen
- **Schalten Sie Ihre Kamera ein**
- Nutzen Sie den Chat für Fragen
- Interaktion ist ausdrücklich erwünscht!
- Informieren Sie uns, falls Sie mal kurzzeitig abwesend sein sollten.

---

Wir möchten, dass Sie ein optimales Online-Erlebnis haben. Geben Sie Ihrem zuständigen Seminarorganisator und dem Trainer umgehend Bescheid, falls wir an der Präsentation, bei den Pausenzeiten oder den technischen Einstellungen noch etwas nachbessern können.

Wir freuen uns über Feedback!

Weitere Fragen beantworten wir Ihnen gerne unter 0351 / 86 77 00.

Ihr SoftEd-Team

